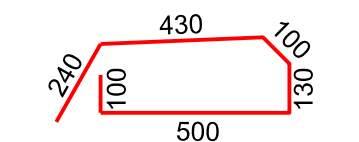
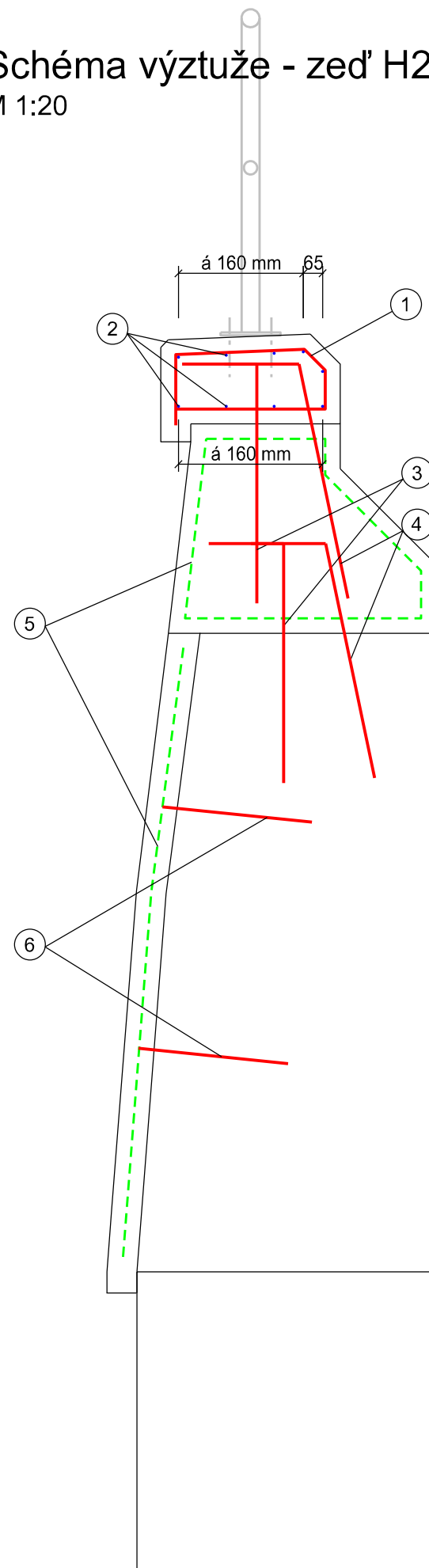
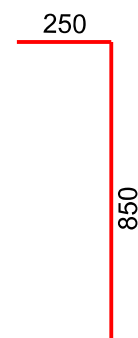


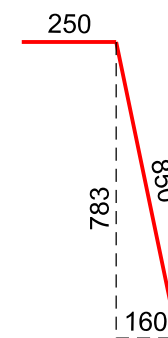
M 1:20



① třmínek Ø R8; á 150 mm;  
dl. 1 500 mm; ks 150



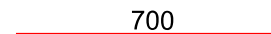
3) Ø R10; á 150 mm;  
dl. 1 000 mm; ks 2x150



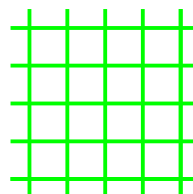
④ Ø R10; á 150 mm;  
dl. 1 000 mm; ks 2x150



② Ø R10; dl. 4 000 mm; ks 54



⑥ Ø R10; dl. 700 mm; 4ks/m2



⑤ síť KARI 8 mm, oko 100 x 100 mm

TABULKA VÝZTUŽE PRO ŽEĎ H2							
č.	Ø	délka/plocha	ks	Délka dle průměru			
	[mm]	[m/m2]	[-]	6	8	10	KARI 8/100
1	8	1,500	150		225,00		
2	10	4,000	54			216,00	
3	10	1,000	300			300,00	
4	10	1,000	300			300,00	
5	KARI 8/100	126,228	1				126,23
6	10	0,700	156			109,20	
celkem bm				0,00	225,00	925,20	126,23
hmotnost bm Ø [kg]				0,222	0,395	0,617	7,90
hmotnost Ø celkem [kg]				0,00	88,78	570,42	997,20
CELKEM [kg]				1656,403			
CELKEM [t]				1,656			

MATERIÁL:  
OCEL: B500B  
BETON: C30/37 - XF4

KRYTÍ: min. 50 mm

POZNÁMKA:

- v případě změny tvaru v dilatačním celku, budou pruty přizpůsobeny do bednění

AZ CONSULT, spol. s r.o.

Číslo zakázky.....15/138

Výrobek uvolněn k použití

Datum.....24.03.2017.....(3)

VÝŠKOVÝ SYSTÉM: Bpv  
SOUŘADNICOVÝ SYSTÉM: JTSK

Odpov. proj.:	Ing. M. Komín	<b>AZCONSULT</b> <sup>®</sup> spol. s r. o. Klíšská 12, 400 01 Ústí nad Labem Tel.: 475 201 103, 475 210 17 Tel/fax.: 475 201 128 E-mail: azconsult@azconsult.cz ČSN EN ISO 9001		
Vypracoval:	Ing. D. Svoboda			
Kontroloval:	Ing. P. Vít			
Kraj:	Karlovarský		Místo:	Jáchymov
Objednatel:	Město Jáchymov, nám. Republiky 1, 362 51 Jáchymov			
Akce:	Jáchymov - Rekonstrukce ulice Palackého			
Stavební objekt:	SO 201 Zed' ve staničení 0,239-0,264			
Výkres:	Schéma výztuže - zed' H2			
DOKUMENTACI LZE UŽÍVAT POUZE VE SMYSLU PŘÍSLUŠNÉ SMLOUVY O DÍLO. KOPÍROVÁNÍ A ROZŠÍŘOVÁNÍ POUZE PO PŘEDCHOZÍM SOUHLASU AZ CONSULT spol. s r. o.				